

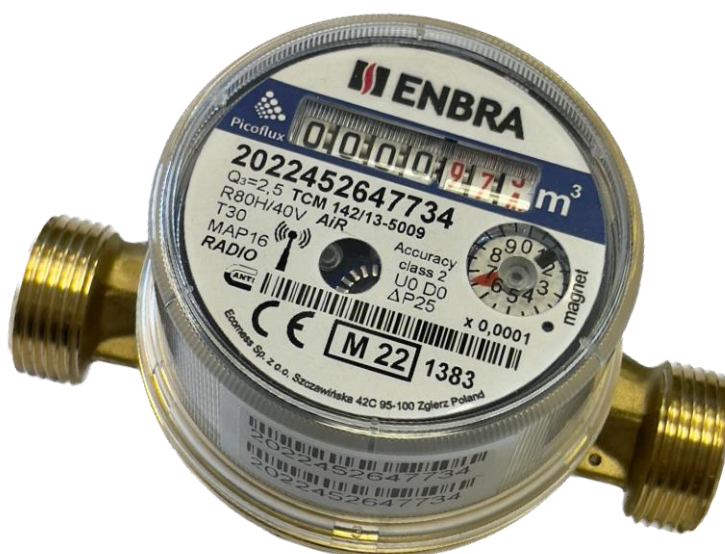
WODOMIERZ SUCHOBIEŻNY MIESZKANIOWY

ENBRAFlow

ENBRAFlow to jednostrumieniowy suchobieżny wodomierz do pomiaru zużycia zimnej i ciepłej wody. Wodomierz wyposażony jest w zintegrowany moduł radiowy z komunikacją Wireless M-BUS i OMS w paśmie częstotliwości 868 MHz. Komunikacja radiowa jest zabezpieczona szyfrowaniem AES128 przez nieautoryzowanym dostępem. Wodomierz nie wymaga żadnych odcinków prostych przed wodomierzem ani za wodomierzem, dzięki czemu można go bez problemu stosować nawet w miejscach trudno dostępnych. Może być montowany zarówno w pozycji poziomej jak i pionowej, co pozwala na bezproblemowy odczyt tarczy.

Specyfikacja techniczna i zalety:

- Zintegrowany moduł radiowy
- Długotrwała żywotność i stabilność parametrów metrologicznych <7 lat.
- Konstrukcja z pojedynczym przepływem do pracy na sucho
- Pozioma i pionowa pozycja montażowa (zakres dynamiki R=80H/40V)
- Kompaktowa konstrukcja ułatwiająca instalację
- Hermetycznie zamknięta tarcza przeciwmgielna
- Aktywna ochrona antymagnetyczna
- Obrotowe pokrętko do wygodnego wizualnego odczytu danych



Dane techniczne	DN	mm	15
Gwint przyłączeniowy wodomierza			G 3/4"
Ciągły strumień objętości	Q3	m3/h	1,6
Klasa dokładności	R	Q3/Q1	80 H / 40 V
Maksymalny strumień objętości	Q4	m3/h	2
Pośredni strumień objętości	Q2	l/h	32
Minimalny strumień objętości	Q1	l/h	20
Maksymalne ciśnienie przeciążenia	MAP	MPa	1,6
Klasa temperaturowa (nominalna temperatura pracy)			T30, T30/90
Klasa dokładności na profil przepływu			U0/D0
Klimatyczna klasa środowiskowa			B
Długość	L	mm	110
Masa	W	kg	0,46
Wysokość	H	mm	63
Średnica	B	mm	64