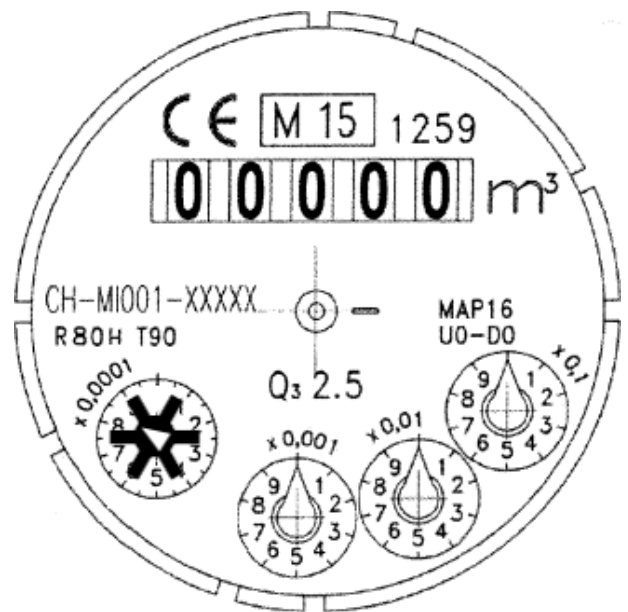


rys.1 wymiary wodomierza



rys.2 oznakowanie tarczy wodomierza

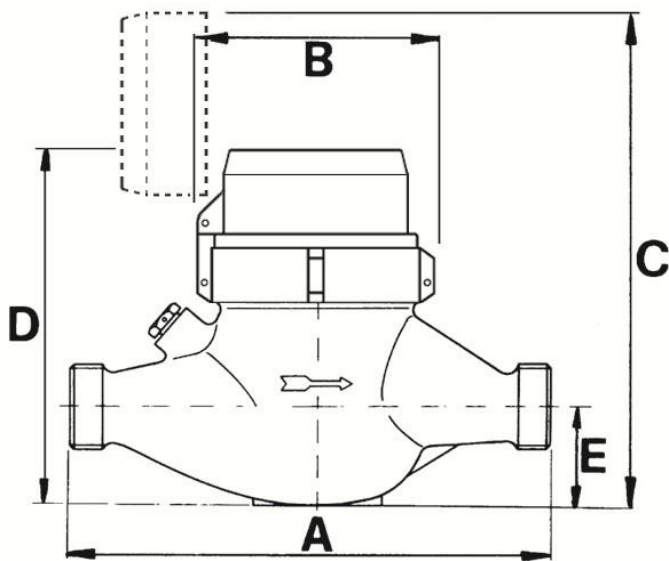
Dane techniczne:

Średnica nominalna	DN	mm	15	20	25	32	40	50	
			IARF/IARC	IARF/IARC	IARF/IARC	IARF/IARC	IARF/IARC	OARF/OARC	
Gwint podłączenia	GZ		G3/4"	G1"	G1.1/4"	G1.1/2"	G2"	G2.1/2"	
Ciągły strumień objętości	Q₃	m ³ /h	2,5	4	6,3	10	16	25	
Przeciążeniowy strumień objętości	Q₄	m ³ /h	3,12	5	7,8	12,5	20	31,2	
Pośredni strumień objętości dla R80	Q₂	dm ³ /h	50	80	126	200	320	500	
Minimalny strumień objętości dla R80	Q₁	dm ³ /h	31,2	50	78,7	125	200	312,5	
Próg rozruchu dla R80	S	dm ³ /h	8	10	19	19	40	40	
Maksymalna strata ciśnienia	ΔP	kPa	63						
Maks. ciśnienie pracy	MAP	MPa	1,6						
Maks. temperatura pracy	MAT	°C	woda zimna 30			woda ciepła 90			
Klasa czułości na nieregularności pola prędkości			U0 - DO						
Waga netto bez śrubunków		kg	1,50	1,55	2,75	2,85	5,1	7,4	
Zakres wskazania od/do		m ³	0,0001/100,00				0,0001/100.000 lub 1.000.000		
WYMIARY	Długość zabudowy	L	mm	110/165	190**	260 (220)	260 (220)	300	300
	Szerokość wodomierza	B	mm	96	96	100	100	136	136
	Wysokość – klapka otwarta/zamkn.	C/D	mm	185/105	185/105	200/120	200/120	210/130	220/140

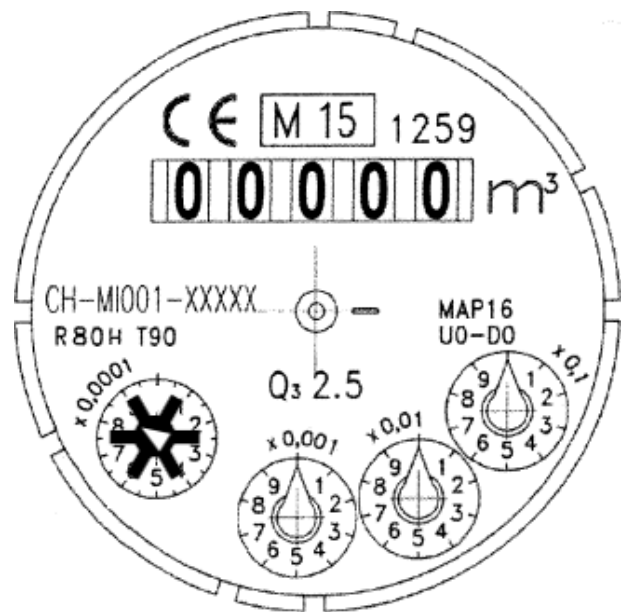
** Możliwa długość zabudowy 160/170 mm

Warunki montażu i aspekty środowiskowe:

1. Miejsce wbudowania wodomierza powinno być suche, łatwo dostępne, wygodne do odczytu, chronione przed mrozem (temperatura powyżej +5°C).
2. Wodomierz może pracować w otoczeniu o wilgotności względnej od 0 % do 100%
3. Wodomierze powinny być montowane w pomieszczeniach zamkniętych w temperaturze otoczenia od + 5 °C do +30 °C.
4. Położenie wbudowania powinno być zgodne z oznakowaniem wodomierza, **H – pozycja pozioma**, z liczydłem skierowanym ku górze
5. Kierunek przepływu wody przez wodomierz powinien być zgodny z kierunkiem strzałki umieszczonej na jego korpusie.
6. Instalacje wodne przed i za wodomierzem powinny być ukształtowane w sposób uniemożliwiający gromadzenie powietrza przed i w miejscu zamocowania wodomierza. Instalacja przewodów wodociągowych powinna eliminować możliwość przenoszenia się na wodomierze naprężeń drgań i wstrząsów.
7. Zaleca się instalowanie wodomierzy w przewodzie wodociągowym przy użyciu znormalizowanych łączników, nie są wymagane odcinki proste przewodu wodociągowego przed i za wodomierzem.
8. Przed zamocowaniem wodomierza przewód wodociągowy należy przepłukać dokładnie w celu oczyszczenia jego wnętrza z zanieczyszczeń mogących spowodować uszkodzenie wodomierza. Zawór odcinający przy napełnianiu wodą przewodu wodociągowego zaleca się otwierać powoli. Gwałtowne otwarcie może spowodować uszkodzenie wodomierza.
9. Podstawowe wymagania dotyczące zabudowy wodomierzy zawarte są w normach:
PN-B-10720 – Wodociągi. Zabudowa zestawów wodomierzowych w instalacjach wodociągowych. Wymagania i badania przy odbiorze.
PN-ISO-4064-2 – Pomiar objętości wody w przewodach. Wodomierze do wody pitnej zimnej. Wymagania instalacyjne.



rys.1 wymiary wodomierza



rys.2 oznakowanie tarczy wodomierza

Dane techniczne:

Średnica nominalna	DN	mm	15	20	25	32	40	50	
			IARF/IARC	IARF/IARC	IARF/IARC	IARF/IARC	IARF/IARC	OARF/OARC	
Gwint podłączenia	GZ		G3/4"	G1"	G1.1/4"	G1.1/2"	G2"	G2.1/2"	
Ciągły strumień objętości	Q₃	m ³ /h	2,5	4	6,3	10	16	25	
Przeciążeniowy strumień objętości	Q₄	m ³ /h	3,12	5	7,8	12,5	20	31,2	
Pośredni strumień objętości dla R80	Q₂	dm ³ /h	50	80	126	200	320	500	
Minimalny strumień objętości dla R80	Q₁	dm ³ /h	31,2	50	78,7	125	200	312,5	
Próg rozruchu dla R80	S	dm ³ /h	8	10	19	19	40	40	
Maksymalna strata ciśnienia	ΔP	kPa	63						
Maks. ciśnienie pracy	MAP	MPa	1,6						
Maks. temperatura pracy	MAT	°C	woda zimna 30			woda ciepła 90			
Klasa czułości na nieregularności pola prędkości			UO - DO						
Waga netto bez śrubunków		kg	1,50	1,55	2,75	2,85	5,1	7,4	
Zakres wskazania od/do		m ³	0,0001/100,00				0,0001/100.000 lub 1.000.000		
WYMIARY	Długość zabudowy	L	mm	110/165	190**	260 (220)	260 (220)	300	300
	Szerokość wodomierza	B	mm	96	96	100	100	136	136
	Wysokość – klapka otwarta/zamkn.	C/D	mm	185/105	185/105	200/120	200/120	210/130	220/140

** Możliwa długość zabudowy 160/170 mm

Warunki montażu i aspekty środowiskowe:

1. Miejsce wbudowania wodomierza powinno być suche, łatwo dostępne, wygodne do odczytu, chronione przed mrozem (temperatura powyżej +5°C).
2. Wodomierz może pracować w otoczeniu o wilgotności względnej od 0 % do 100%
3. Wodomierze powinny być montowane w pomieszczeniach zamkniętych w temperaturze otoczenia od + 5 °C do +30 °C.
4. Położenie wbudowania powinno być zgodne z oznakowaniem wodomierza, **H – pozycja pozioma**, z liczydłem skierowanym ku górze
5. Kierunek przepływu wody przez wodomierz powinien być zgodny z kierunkiem strzałki umieszczonej na jego korpusie.
6. Instalacje wodne przed i za wodomierzem powinny być ukształtowane w sposób uniemożliwiający gromadzenie powietrza przed i w miejscu zamocowania wodomierza. Instalacja przewodów wodociągowych powinna eliminować możliwość przenoszenia się na wodomierze naprężeń drgań i wstrząsów.
7. Zaleca się instalowanie wodomierzy w przewodzie wodociągowym przy użyciu znormalizowanych łączników, nie są wymagane odcinki proste przewodu wodociągowego przed i za wodomierzem.
8. Przed zamocowaniem wodomierza przewód wodociągowy należy przepłukać dokładnie w celu oczyszczenia jego wnętrza z zanieczyszczeń mogących spowodować uszkodzenie wodomierza. Zawór odcinający przy napełnianiu wodą przewodu wodociągowego zaleca się otwierać powoli. Gwałtowne otwarcie może spowodować uszkodzenie wodomierza.
9. Podstawowe wymagania dotyczące zabudowy wodomierzy zawarte są w normach:
PN-B-10720 – Wodociągi. Zabudowa zestawów wodomierzowych w instalacjach wodociągowych. Wymagania i badania przy odbiorze.
PN-ISO-4064-2 – Pomiar objętości wody w przewodach. Wodomierze do wody pitnej zimnej. Wymagania instalacyjne.

KARTA GWARANCYJNA

Nazwa wyrobu:	Typ wyrobu:
Nr fabryczny wyrobu:	
Pieczęć firmowa sprzedawcy:	Data sprzedaży:
	Czytelny podpis:

WARUNKI GWARANCJI:

- ENBRA POLSKA Sp. z o.o. jest dystrybutorem wodomierzy najwyższej jakości i zapewnia na wodomierze wielostrumieniowe Gioanola IARF/IARC/OARF/OARC 2 lata gwarancji od daty sprzedaży. Okres gwarancji ulega przedłużeniu o czas trwania ewentualnej naprawy.
- Użytkownikowi przysługuje prawo w okresie gwarancyjnym do wymiany wyrobu na wolny od wad w przypadku, gdy:
 - wykonano 3 naprawy gwarancyjne i w okresie gwarancji wystąpiła kolejna wada kwalifikująca do następnej naprawy,
 - nie wykonano naprawy gwarancyjnej w ciągu 14 dni od daty dostarczenia wadliwego wodomierza do gwaranta.
- Utrata prawa do gwarancji następuje w przypadku:
 - zainstalowania lub użytkowania niezgodnego z „warunkami montażu”, lub przeznaczeniem wyrobu
 - dokonania napraw przez nieuprawnione osoby,
 - dokonania jakichkolwiek przeróbek lub ingerencji w konstrukcję urządzenia,
 - naruszenia lub zniszczenia plomby legalizacyjnej.
- Dostarczenie reklamowanego wyrobu do sprzedawcy lub siedziby dystrybutora spoczywa na nabywcy.
- Warunkiem przyjęcia do naprawy gwarancyjnej jest wypełniona prawidłowo i niezniszczona Karta Gwarancyjna oraz dokument zakupu z datą.
- Powyższa Karta Gwarancyjna nie ma zastosowania w przypadku podpisania umowy/kontraktu, kiedy warunki gwarancji stanowiąc będzie ww. umowa/kontrakt (w wypadku, gdy odbiegają od przedstawionych powyżej).



Instrukcja eksploatacji

wodomierzy wielostrumieniowych suchobieżnych Gioanola typu IARF/IARC i OARF/OARC

Warunki bezpieczeństwa:

1. Wodomierz jest przyrządem pomiarowym bezpiecznym w użytkowaniu przy zachowaniu warunków montażu i eksploatacji zgodnej z przeznaczeniem.
2. Przy montażu i obsłudze a także w eksploatacji mogą wystąpić zagrożenia związane bezpośrednio z wodomierzem:
 - a) zagrożenia mechaniczne:
 - upadek niewłaściwie przenieszonego wyrobu,
 - wyciek wody i zalanie wskutek zainstalowania wyrobu niezgodnie z warunkami montażu lub nadmiernym ciśnieniem wody;
 - b) zagrożenia termiczne:
 - poparzenie wskutek kontaktu z eksploatowanym wodomierzem do wody ciepłej lub wyciekami wody ciepłej.
3. Dla przeciwdziałania zagrożeniom mechanicznym wodomierze mają kształt umożliwiający dogodne uchwycenie. Dla przeciwdziałania zagrożeniom termicznym można stosować specjalne osłony.
4. Dla montażu wodomierza i jego obsługi należy zapewnić oświetlone, łatwo dostępne miejsce o utwardzonym podłożu nie zagrażającym upadkiem.
5. Wodomierz posiada certyfikat bezpieczeństwa CE potwierdzony odpowiednim symbolem umieszczonym na obudowie. Dokument ten potwierdza że wodomierz jest bezpieczny w montażu i użytkowaniu oraz że elementy składowe wodomierza nie zawierają substancji szkodliwych dla zdrowia i środowiska.

Charakterystyka:

- zabudowa w instalacjach mieszkaniowych i domowych w przewodach poziomych - H liczydłem do góry
- zakres pomiarowy: R80
- liczydło wskazówkowo-bębnekowe
- materiały dopuszczone do kontaktu z wodą pitną
- producent: G.GIOANOLA SRL Str. Alessandria 50 - 14049 NIZZA MONF.TO (AT); Włochy
- Certyfikat CE CH-MI001-09028 (IARF i OARF); CH-MI001-11051 (IARC i OARC)
- Zgodność z wymaganiami dyrektywy Parlamentu Europejskiego 2014/32/UE - MID
- Zgodność z wymaganiami normy EN14154/2007 i wytycznymi OIML R49/2006

KARTA GWARANCYJNA

Nazwa wyrobu:	Typ wyrobu:
Nr fabryczny wyrobu:	
Pieczęć firmowa sprzedawcy:	Data sprzedaży:
	Czytelny podpis:

WARUNKI GWARANCJI:

- ENBRA POLSKA Sp. z o.o. jest dystrybutorem wodomierzy najwyższej jakości i zapewnia na wodomierze wielostrumieniowe Gioanola IARF/IARC/OARF/OARC 2 lata gwarancji od daty sprzedaży. Okres gwarancji ulega przedłużeniu o czas trwania ewentualnej naprawy.
- Użytkownikowi przysługuje prawo w okresie gwarancyjnym do wymiany wyrobu na wolny od wad w przypadku, gdy:
 - wykonano 3 naprawy gwarancyjne i w okresie gwarancji wystąpiła kolejna wada kwalifikująca do następnej naprawy,
 - nie wykonano naprawy gwarancyjnej w ciągu 14 dni od daty dostarczenia wadliwego wodomierza do gwaranta.
- Utrata prawa do gwarancji następuje w przypadku:
 - zainstalowania lub użytkowania niezgodnego z „warunkami montażu”, lub przeznaczeniem wyrobu
 - dokonania napraw przez nieuprawnione osoby,
 - dokonania jakichkolwiek przeróbek lub ingerencji w konstrukcję urządzenia,
 - naruszenia lub zniszczenia plomby legalizacyjnej.
- Dostarczenie reklamowanego wyrobu do sprzedawcy lub siedziby dystrybutora spoczywa na nabywcy.
- Warunkiem przyjęcia do naprawy gwarancyjnej jest wypełniona prawidłowo i niezniszczona Karta Gwarancyjna oraz dokument zakupu z datą.
- Powyższa Karta Gwarancyjna nie ma zastosowania w przypadku podpisania umowy/kontraktu, kiedy warunki gwarancji stanowiąc będzie ww. umowa/kontrakt (w wypadku, gdy odbiegają od przedstawionych powyżej).



Instrukcja eksploatacji

wodomierzy wielostrumieniowych suchobieżnych Gioanola typu IARF/IARC i OARF/OARC

Warunki bezpieczeństwa:

1. Wodomierz jest przyrządem pomiarowym bezpiecznym w użytkowaniu przy zachowaniu warunków montażu i eksploatacji zgodnej z przeznaczeniem.
2. Przy montażu i obsłudze a także w eksploatacji mogą wystąpić zagrożenia związane bezpośrednio z wodomierzem:
 - a) zagrożenia mechaniczne:
 - upadek niewłaściwie przenieszonego wyrobu,
 - wyciek wody i zalanie wskutek zainstalowania wyrobu niezgodnie z warunkami montażu lub nadmiernym ciśnieniem wody;
 - b) zagrożenia termiczne:
 - poparzenie wskutek kontaktu z eksploatowanym wodomierzem do wody ciepłej lub wyciekami wody ciepłej.
3. Dla przeciwdziałania zagrożeniom mechanicznym wodomierze mają kształt umożliwiający dogodne uchwycenie. Dla przeciwdziałania zagrożeniom termicznym można stosować specjalne osłony.
4. Dla montażu wodomierza i jego obsługi należy zapewnić oświetlone, łatwo dostępne miejsce o utwardzonym podłożu nie zagrażającym upadkiem.
5. Wodomierz posiada certyfikat bezpieczeństwa CE potwierdzony odpowiednim symbolem umieszczonym na obudowie. Dokument ten potwierdza że wodomierz jest bezpieczny w montażu i użytkowaniu oraz że elementy składowe wodomierza nie zawierają substancji szkodliwych dla zdrowia i środowiska.

Charakterystyka:

- zabudowa w instalacjach mieszkaniowych i domowych w przewodach poziomych - H liczydłem do góry
- zakres pomiarowy: R80
- liczydło wskazówkowo-bębnekowe
- materiały dopuszczone do kontaktu z wodą pitną
- producent: G.GIOANOLA SRL Str. Alessandria 50 - 14049 NIZZA MONF.TO (AT); Włochy
- Certyfikat CE CH-MI001-09028 (IARF i OARF); CH-MI001-11051 (IARC i OARC)
- Zgodność z wymaganiami dyrektywy Parlamentu Europejskiego 2014/32/UE - MID
- Zgodność z wymaganiami normy EN14154/2007 i wytycznymi OIML R49/2006