

G. GIOANOLA



MID
2004/22/CE

TYP:
DPRF/15
DPRF/20
DPRF/25
DPRF/32

TYP:
DPRC/15
DPRC/20
DPRC/25
DPRC/32
DPRC/40



Wodomierze skrzydełkowe jednostrumieniowe mokrobieżne

Bezpośredni odczyt na 5-cio bębnekowej tarczy zalanej roztworem gliceryny

Model DPRF do wody zimnej, zakres pomiarowy R80 i R160, do wody czystej, klasa temperaturowa 30°C i 50°C

Model DPRC do wody ciepłej, zakres pomiarowy R80 i R160, do wody czystej, klasa temperaturowa 70°C i 90°C

Nie wymagane proste odcinki przed i za wodomierzem

Instalacja w dowolnej pozycji

Wszystkie typy z zatwierdzeniem **MID 2004/22/EC** (moduł B+D) I zgodnie z normami **EN 14154/2007** and **OIML R49/2006**

Na zamówienie wszystkie typy mogą być wyposażone w nadajnik impulsowy lub przygotowane do jego zamontowania

Średnica nominalna wodomierza DN		15	20	25	32	40	
Q ₃	Ciągły strumień objętości	m ³ /h	2,5	4,0	6,3	10	16
Q ₄	Przeciążeniowy strumień objętości	m ³ /h	3,125	5,0	7,875	12,5	20
Q ₂	Pośredni strumień objętości R80 [MPE ±2%]	dm ³ /h	50	80	126	200	320
Q ₁	Minimalny strumień objętości R80 [MPE ±2%]	dm ³ /h	31,25	50	78,75	125	200
Q ₂	Pośredni strumień objętości R160 [MPE ±2%]	dm ³ /h	25	40	63	100	160
Q ₁	Minimalny strumień objętości R160 [MPE ±2%]	dm ³ /h	15,63	25	39,38	62,5	100
	Próg rozruchu –zakres R80	dm ³ /h	10	15	20	20	25
	Próg rozruchu –zakres R160	dm ³ /h	5	8	8	13	18
ΔP	Maksymalna strata ciśnienia	kPa	63	63	63	63	63
P _{max}	Ciśnienie maksymalne	MPa	1,6	1,6	1,6	1,6	1,6
	Zakres wskazania od/do	m ³	0,0001/100.00	0,0001/100.00	0,0001/100.00	0,0001/100.00	0,0001/100.00
A	Długość bez łączników	mm	110-115	130	160	160	200
	Długość z łącznikami	mm	190-195	228	260	280	340
B	Zewnętrzna średnica obudowy liczydła	mm	80	80	100	100	110
C	Wysokość z otwartą pokrywą	mm	150	150	185	185	200
D	Wysokość z zamkniętą pokrywą	mm	83	83	103	103	120
E	Wysokość do osi łączników	mm	24	24	34	34	42
	Waga z łącznikami	kg	0,850	1,100	1,750	2,000	3,460
	Waga bez łączników	kg	0,690	0,860	1,280	1,330	2,420

TYPY:

Zimna woda – klasa temperaturowa T30-T50 (°C)

DPRF/15 R80 DPRF/15 R160
 DPRF/20 R80 DPRF/20 R160
 DPRF/25 R80 DPRF/25 R160
 DPRF/32 R80 DPRF/32 R160
 DPRF/40 R80 DPRF/40 R160

Ciepła woda – klasa temperaturowa T70-T90 (°C)

DPRC/15 R80 DPRC/15 R160
 DPRC/20 R80 DPRC/20 R160
 DPRC/25 R80 DPRC/25 R160
 DPRC/32 R80 DPRC/32 R160
 DPRC/40 R80 DPRC/40 R160

w zamówieniach i zapytaniach należy zawsze podać wartości R80 lub R160

Polityką firmy jest ciągłe doskonalenie produktów, producent zastrzega sobie prawo do zmiany danych zawartych w niniejszym dokumencie bez uprzedzenia

WODOMIERZ IMPULSOWY



DANE TECHNICZNE NADAJNIKA IMPULSÓW REEDA

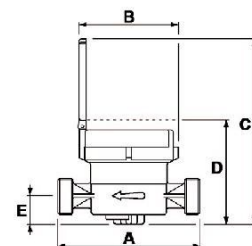
Wartości elektryczne: 24 V - 0,2 A
 Standardowa długość kabla
 2 m

WARTOŚCI IMPULSÓW

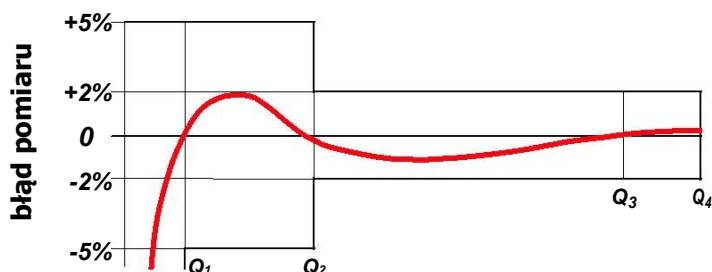
dostępne wartości impulsów
 1 – 10 – 100 – 1000 dm³/imp.

OPCJE DOSTĘPNE NA ZAPYTANIE

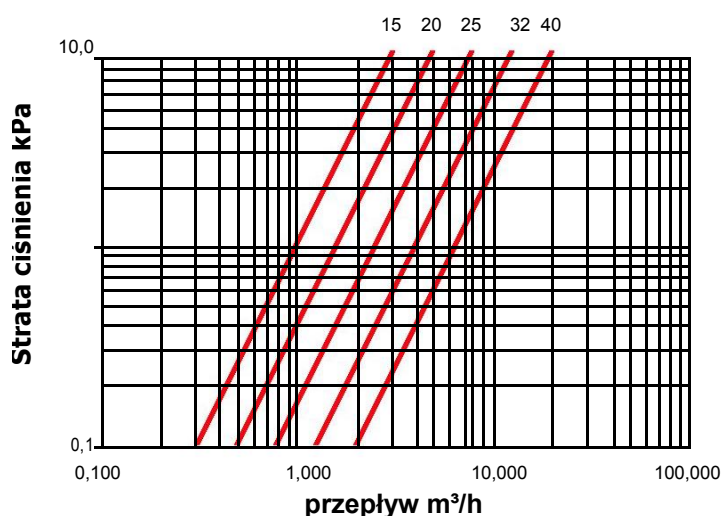
- wodomierze DN 15 i DN 20 mogą być wyposażone w zaworek zwrotny
- dla DN 15 i DN 20 możliwe jest wykonanie z chromowanym korpusem



KRZYWA BŁĘDÓW



WYKRES STRAT CIŚNIENIA



G. GIOANOLA SISMA water meters

Str. Alessandria 50 - 14049 NIZZA MONF.TO (AT) ITALY - Tel. +39.0141.793536 - Fax +39.0141.702757